



ESTIMACIONES AGRÍCOLAS

Informe semanal al
02 de febrero de 2017



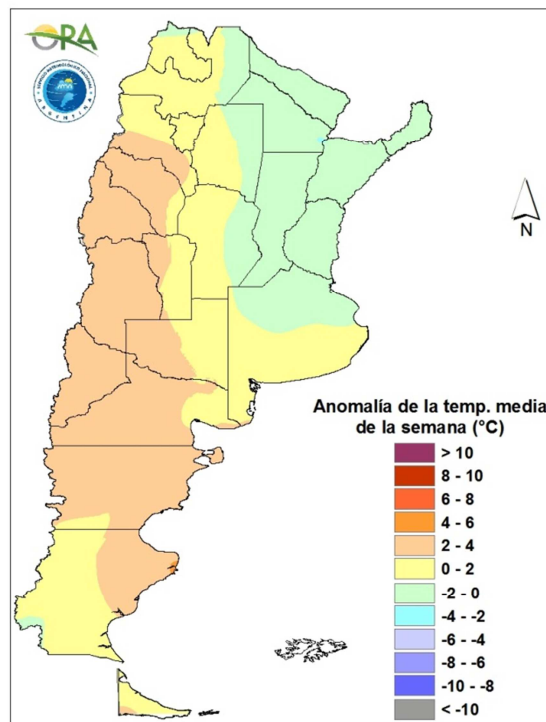
ÍNDICE

- Temperaturas
- Precipitaciones
- Estado de las reservas hídricas
- Humedad y estado de los cultivos



TEMPERATURAS

Las temperaturas medias se dieron dentro del rango esperado para la última semana de enero en todo el territorio argentino. Aún así, tanto en el norte patagónico como en la zona de Cuyo se registraron temperaturas máximas superiores a los 40°C. El valor más alto de la semana se dio en Puerto Madryn, donde se superaron los 43°C.



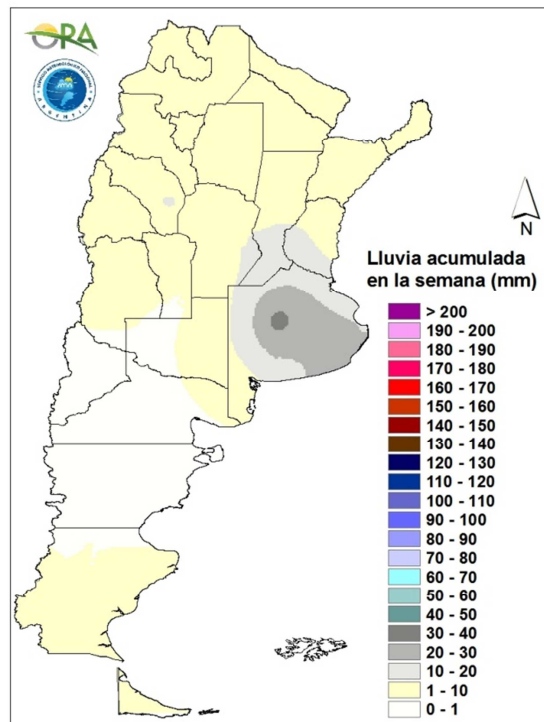
Anomalía de la temperatura media de la semana

Se prevén temperaturas inferiores a la media durante los próximos siete días. A partir del viernes el ingreso de aire frío proveniente del sur provocará un descenso sostenido de las temperaturas que afectará a todo el país en general y a la región pampeana en particular. Allí podrían darse máximas inferiores a los 20°C entre sábado y domingo. Esta situación persistiría hasta el martes, cuando la formación de un anticiclón sobre la costa atlántica permitiría el reingreso de aire cálido del noroeste.



PRECIPITACIONES

Las precipitaciones de la última semana fueron escasas o nulas en la mayor parte del territorio. Los días lunes y martes se registraron lluvias en la región pampeana que rondaron los 20mm en gran parte de su extensión, con máximos locales cercanos a los 40mm.

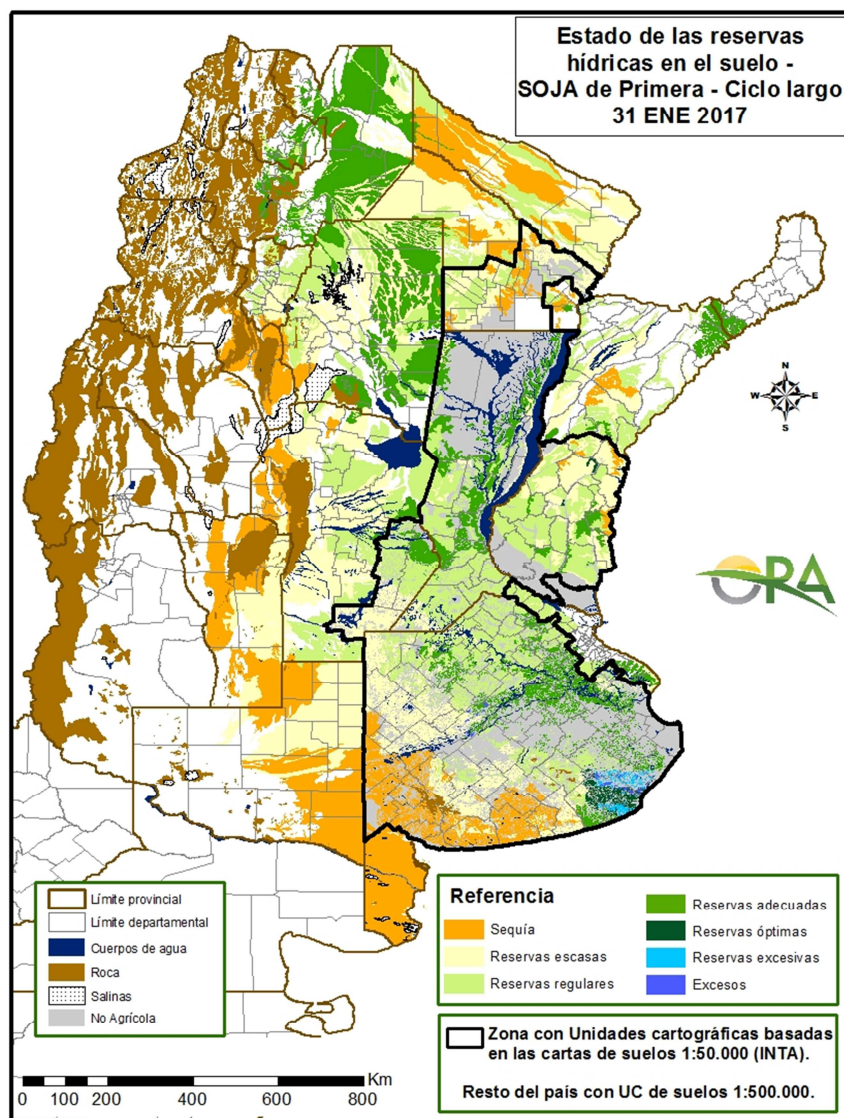


Precipitaciones acumuladas en la semana

Entre jueves y viernes se prevén precipitaciones en el NOA, Cuyo y el oeste de las provincias de Córdoba y San Luis. El sábado el sistema se desplazará hacia el este produciendo lluvias en todo el centro del territorio argentino, el NEA, el litoral y la región pampeana. El este de Santa Fe y oeste de Entre Ríos sería el sector más afectado. El domingo las precipitaciones se concentrarán en el NOA, el NEA y el sudeste de la provincia de Buenos Aires. A partir del lunes sólo se prevén lluvias aisladas en estos mismos sectores.

ESTADO DE LAS RESERVAS HÍDRICAS

Debido a las altas temperaturas y escasas precipitaciones registradas, las reservas hídricas se ven disminuidas en todo el país con respecto a la semana anterior. Debido a la escala de análisis, la zona núcleo no muestra excesos hídricos advertidos previamente, pero aún restan lotes bajos o con drenaje deficiente que continúan con reservas excesivas. Las reservas en el norte de la región pampeana se encuentran actualmente entre regulares y adecuadas al igual que las zonas cultivables del NOA. En la zona de Mar del Plata – Balcarce donde se registraron mayores acumulados las reservas hídricas se encuentran de óptimas a excesivas. Por otro lado, tanto el sudoeste de la provincia de Buenos Aires como La Pampa, donde las precipitaciones continúan siendo escasas, las reservas son deficitarias. Condiciones similares se observan en las reservas hídricas simuladas para maíz.



Mapa de reservas hídricas hecho a partir de datos meteorológicos del SMN y del INTA e información de suelos del INTA.



EVOLUCIÓN DE LA SUPERFICIE SEMBRADA Y COSECHADA

AVANCE DE LA SIEMBRA DE MAIZ									
CAMPAÑA: 2016/2017 (*)									
DELEGACION		AREA A SEMBRAR Ha	29/12 %	05/01 %	12/01 %	19/01 %	26/01 %	02/02 %	AREA SEMBRADA Ha
Bahía Blanca		18.500	83	83	83	83	83	83	15.370
Bolívar		152.200	100	100	100	100	100	100	152.200
Bragado		113.700	100	100	100	100	100	100	113.700
General Madariaga		114.000	100	100	100	100	100	100	114.000
Junín		141.700	100	100	100	100	100	100	141.700
La Plata		30.000	100	100	100	100	100	100	30.000
Lincoln		223.800	98	98	98	99	99	100	223.800
Pehuajó		292.200	100	100	100	100	100	100	292.200
Pergamino		110.950	100	100	100	100	100	100	110.950
Pigüé		132.000	87	95	95	100	100	100	132.000
Salliqueló		150.000	100	100	100	100	100	100	150.000
Tandil		182.000	100	100	100	100	100	100	182.000
T.Arroyos		195.900	100	100	100	100	100	100	195.900
25 de Mayo		140.000	100	100	100	100	100	100	140.000
BUENOS AIRES	16/17	1.996.950	99	99	99	99	99	99	1.993.820
	15/16	1.807.218	100	100	100	100	100	100	
Laboulaye		380.000	87	90	100	100	100	100	380.000
M. Juárez		321.300	94	96	99	100	100	100	321.300
Río Cuarto		532.500	87	98	100	100	100	100	532.500
S. Francisco		549.000	54	76	88	100	100	100	549.000
Villa María		308.600	68	96	99	100	100	100	308.600
CORDOBA	16/17	2.091.400	76	90	97	100	100	100	2.091.400
	15/16	1.940.628	88	95	100	100	100	100	
Paraná		100.000	100	100	100	100	100	100	100.000
R. del Tala		170.000	91	95	95	94	100	100	170.000
ENTRE RIOS	16/17	270.000	95	97	97	96	100	100	270.000
	15/16	257.938	98	99	100	100	100	100	
General Pico		384.600	85	87	97	98	100	100	384.600
Santa Rosa		115.000	51	72	80	100	100	100	115.000
LA PAMPA	16/17	499.600	77	84	93	98	100	100	499.600
	15/16	631.915	97	99	100	100	100	100	
Avellaneda		83.000	28	28	28	42	63	65	54.000
C. de Gómez		195.000	69	93	93	93	97	100	195.000
Casilda		85.100	85	89	89	89	94	100	85.100
Rafaela		185.000	67	70	70	70	82	100	185.000
V. Tuerto		167.000	100	100	100	100	100	100	167.000
SANTA FE	16/17	715.100	73	81	81	83	89	96	686.100
	15/16	631.485	72	78	80	91	94	97	
CATAMARCA		9.500	16	30	50	71	75	80	7.600
CORRIENTES		13.000		10	20	40	60	100	13.000
CHACO (Pcia. R. S. Peñía)		135.000	34	35	39	45	71	88	119.390
CHACO (Charata)		120.000			15	29	57	79	94.960
FORMOSA		24.000			20	35	80	90	21.600
JUJUY		7.130	10	15	80	100	100	100	7.130
MISIONES		23.500	91	95	100	100	100	100	23.500
SALTA		274.418		5	76	94	100	100	274.420
SAN LUIS		325.000	96	100	100	100	100	100	325.000
S. ESTERO (Sgo. Estero)		150.000	65	84	85	96	97	97	145.040
S. ESTERO (Quimilí)		531.000	8	12	20	66	83	97	516.560
TUCUMAN		65.000	8	30	43	55	55	55	35.620
TOTAL PAIS	16/17	7.250.598	73	79	86	92	96	98	7.124.740
	15/16	6.938.716	78	82	86	91	94	98	

(*) Cifras Provisorias
Las AREAS están expresadas en hectáreas.
ESTIMACIONES AGRICOLAS
Ministerio de AGROINDUSTRIA



AVANCE DE LA SIEMBRA DE SOJA

CAMPAÑA: 2016/2017 (*)

DELEGACION		AREA A SEMBRAR Has	29/12 %	05/01 %	12/01 %	19/01 %	26/01 %	02/02 %	AREA SEMBRADA Has
Bahía Blanca	1ª	-	-	-	-	-	-	-	-
	2ª	-	-	-	-	-	-	-	-
Bolívar	1ª	303.500	100	100	100	100	100	100	303.500
	2ª	101.200	90	95	100	100	100	100	101.200
Bragado	1ª	424.000	100	100	100	100	100	100	424.000
	2ª	98.000	77	100	100	100	100	100	98.000
	F	6.580	-	100	100	100	100	100	6.580
General Madariaga	1º	86.000	100	100	100	100	100	100	86.000
	2º	17.900	-	32	40	86	100	100	17.900
Junín	1ª	485.900	100	100	100	100	100	100	485.900
	2ª	120.000	80	93	93	93	93	100	120.000
La Plata	1ª	71.000	100	100	100	100	100	100	71.000
	2ª	26.000	45	72	72	75	85	100	26.000
	F	3.500	-	100	100	100	100	100	3.500
Lincoln	1ª	627.000	99	99	100	100	100	100	627.000
	2ª	203.400	51	69	80	95	95	100	203.400
	F	11.800	-	100	100	100	100	100	11.800
Pehuajó	1ª	576.900	100	100	100	100	100	100	576.900
	2ª	126.200	77	94	96	100	100	100	126.200
	F	15.200	-	100	100	100	100	100	15.200
Pergamino	1ª	673.300	100	100	100	100	100	100	673.300
	2ª	174.050	100	100	100	100	100	100	174.050
Pigüé	1ª	170.000	40	65	90	97	100	100	170.000
	2ª	50.000	-	-	3	50	60	100	50.000
Salliqueló	1ª	250.000	100	100	100	100	100	100	250.000
	2ª	40.000	86	100	100	100	100	100	40.000
	F	5.000	-	100	100	100	100	100	5.000
Tandil	1ª	422.500	100	100	100	100	100	100	422.500
	2ª	175.000	-	42	55	55	55	100	175.000
Tres Arroyos	1ª	300.000	100	100	100	100	100	100	300.000
	2ª	120.000	20	20	100	100	100	100	120.000
25 de Mayo	1ª	418.000	100	100	100	100	100	100	418.000
	2ª	105.000	10	36	86	95	100	100	105.000
BUENOS AIRES	16/17	6.206.930	87	92	96	98	98	100	6.206.930
	15/16	6.740.590	89	94	97	99	100	100	-
Laboulaye	1ª	675.000	100	100	100	100	100	100	675.000
	2ª	85.000	44	70	100	100	100	100	85.000
M. Juárez	1ª	840.150	100	100	100	100	100	100	840.150
	2ª	293.800	46	93	95	95	95	100	293.800
Río Cuarto	1ª	1.204.450	100	100	100	100	100	100	1.204.450
	2ª	163.000	65	97	98	100	100	100	163.000
S. Francisco	1ª	997.000	84	93	98	100	100	100	997.000
	2ª	415.000	81	94	99	100	100	100	415.000
V. María	1ª	732.650	80	94	100	100	100	100	732.650
	2ª	258.850	50	70	90	100	100	100	258.850
CORDOBA	16/17	5.664.900	86	95	99	99	99	100	5.664.900
	15/16	5.579.530	96	98	99	100	100	100	-
Paraná	1ª	350.000	100	100	100	100	100	100	350.000
	2ª	150.000	98	100	100	100	100	100	150.000
R. del Tala	1ª	790.000	100	100	100	100	100	100	790.000
	2ª	220.000	91	95	98	93	100	100	220.000
ENTRE RIOS	16/17	1.510.000	98	99	100	99	100	100	1.510.000
	15/16	1.466.000	99	100	100	100	100	100	-
General Pico	1ª	396.700	94	97	98	100	100	100	396.700
	2ª	37.400	50	60	100	100	100	100	37.400
Santa Rosa	1ª	110.000	43	56	70	96	99	100	110.000
	2ª	7.000	4	4	10	10	86	100	7.000
LA PAMPA	16/17	551.100	80	85	92	98	99	100	551.100
	15/16	553.225	92	97	97	99	100	100	-
Avellaneda	1ª	150.000	85	95	98	100	100	100	150.000
	2ª	51.300	43	85	90	96	100	100	51.300
C.de Gómez	1ª	635.100	100	100	100	100	100	100	635.100
	2ª	203.900	100	100	100	100	100	100	203.900
Casilda	1ª	582.300	100	100	100	100	100	100	582.300
	2ª	131.900	92	93	93	93	98	100	131.900
Rafaela	1ª	650.000	96	97	97	100	100	100	650.000
	2ª	180.000	92	92	92	100	100	100	180.000
V. Tuerto	1ª	545.000	100	100	100	100	100	100	545.000
	2ª	97.000	85	87	87	100	100	100	97.000
SANTA FE	16/17	3.226.500	96	98	98	99	99	100	3.226.500
	15/16	3.468.912	98	98	99	100	100	100	-
CATAMARCA		29.900	40	72	100	100	100	100	29.900
CORRIENTES		20.000	20	30	70	80	100	100	20.000
Pcia. R.S.Peña (CHACO)		253.680	19	37	61	79	97	100	253.680
Charata (CHACO)		400.000	27	45	76	77	79	99	397.960
FORMOSA		11.000	30	40	80	100	100	100	11.000
JUJUJ		7.240	15	20	80	100	100	100	7.240
MISIONES		1.550	100	100	100	100	100	100	1.550
SALTA		423.757	18	29	100	100	100	100	423.760
SAN LUIS	1º	406.500	100	100	100	100	100	100	406.500
	2º	1.150	100	100	100	100	100	100	1.150
S. ESTERO		150.000	72	92	100	100	100	100	150.000
Quimilí (S. del ESTERO)		739.000	47	60	70	85	97	100	739.000
TUCUMAN		201.000	48	77	100	100	100	100	201.000
TOTAL PAIS	16/17	19.804.207	84	90	96	98	99	99	19.802.170
	15/16	20.479.094	87	91	93	97	99	100	-

(*) Cifras provisionarias
Las áreas están expresadas en hectáreas
ESTIMACIONES AGRICOLAS
Ministerio de Agroindustria



AVANCE DE LA SIEMBRA DE SORGO									
CAMPAÑA: 2016/2017 (*)									
DELEGACION		AREA A SEMBRAR Ha	29/12 %	05/01 %	12/01 %	19/01 %	26/01 %	02/02 %	AREA SEMBRADA Ha
Bahía Blanca		4.000	50	68	68	68	70	70	2.800
Bolívar		8.000	100	100	100	100	100	100	8.000
Bragado		8.100	100	100	100	100	100	100	8.100
General Madariaga		800	100	100	100	100	100	100	800
Junín		5.100	100	100	100	100	100	100	5.100
La Plata		7.500	100	100	100	100	100	100	7.500
Lincoln		15.550	100	100	100	100	100	100	15.550
Pehuajó		3.800	100	100	100	100	100	100	3.800
Pergamino		5.750	100	100	100	100	100	100	5.750
Pigüé		59.500	80	80	100	100	100	100	59.500
Salliqueló		50.000	100	100	100	100	100	100	50.000
Tandil		17.500	100	100	100	100	100	100	17.500
T.Arroyos		-	-	-	-	-	-	-	-
25 de Mayo		6.000	100	100	100	100	100	100	6.000
BUENOS AIRES	16/17	191.600	93	93	99	99	99	99	190.400
	15/16	134.630	100	100	100	100	100	100	-
Laboulaye		21.000	100	100	100	100	100	100	21.000
M. Juárez		11.000	100	100	100	100	100	100	11.000
Río Cuarto		52.390	100	100	100	100	100	100	52.390
S. Francisco		35.000	100	100	100	100	100	100	35.000
Villa María		29.100	98	100	100	100	100	100	29.100
CORDOBA	16/17	148.490	99	100	100	100	100	100	148.490
	15/16	190.990	98	100	100	100	100	100	-
Paraná		49.000	100	100	100	100	100	100	49.000
R. del Tala		45.000	90	95	97	100	100	100	45.000
ENTRE RIOS	16/17	94.000	95	98	99	100	100	100	94.000
	15/16	98.500	90	93	93	100	100	100	-
General Pico		5.400	83	90	98	100	100	100	5.400
Santa Rosa		28.000	47	61	70	93	100	100	28.000
LA PAMPA	16/17	33.400	53	66	74	94	100	100	33.400
	15/16	40.700	91	100	100	100	100	100	-
Avellaneda		43.200	43	48	50	57	73	89	38.448
C. de Gómez		5.000	100	100	100	100	100	100	5.000
Casilda		4.300	100	100	100	100	100	100	4.300
Rafaela		58.000	100	100	100	100	100	100	58.000
V. Tuerto		12.800	100	100	100	100	100	100	12.800
SANTA FE	16/17	123.300	80	82	82	85	91	96	118.548
	15/16	135.200	85	87	93	95	96	99	-
CATAMARCA		400	10	20	50	100	100	100	400
CORRIENTES		5.000	-	-	15	60	80	100	5.000
CHACO (Pcia. R. S. Peña)		28.880	-	-	12	29	46	75	21.738
CHACO (Charata)		19.000	26	55	70	90	83	98	18.563
FORMOSA		12.800	-	-	10	50	60	80	10.240
JUJUY		-	-	-	-	-	-	-	-
MISIONES		-	-	-	-	-	-	-	-
SALTA		-	-	-	-	-	-	-	-
SAN LUIS		21.000	100	100	100	100	100	100	21.000
SGO. del ESTERO		56.500	85	99	100	100	100	100	56.500
SGO. del ESTERO (Quimilí)		101.000	7	20	30	31	66	89	90.092
TUCUMAN		4.200	15	32	54	76	76	76	3.185
TOTAL PAIS	16/17	839.570	73	77	82	85	91	97	811.556
	15/16	849.970	76	79	81	83	88	93	-

(*) Cifras Provisorias
Las AREAS están expresadas en hectáreas.
ESTIMACIONES AGRICOLAS
Ministerio de Agroindustria



AVANCE DE LA COSECHA DE GIRASOL

CAMPAÑA: 2016/2017(*)

DELEGACION		AREA SEMBRADA Has	29/12 %	05/01 %	12/01 %	19/01 %	26/01 %	02/02 %	AREA PERDIDA Has	AREA COSECHADA Has
Bahía Blanca		3.500	-	-	-	-	-	-	-	-
Bolívar		40.000	-	-	-	-	-	-	-	-
Bragado		7.500	-	-	-	-	-	-	-	-
General Madariaga		74.700	-	-	-	-	-	-	-	-
Junín		2.000	-	-	-	-	-	-	-	-
La Plata		5.500	-	-	-	-	-	-	-	-
Lincoln		10.800	-	-	-	-	-	-	-	-
Pehuajó		100.000	-	-	-	-	-	-	-	-
Pergamino		250	-	-	-	-	-	-	-	-
Pigüé		72.000	-	-	-	-	-	-	-	-
Salliqueló		170.000	-	-	-	-	-	-	-	-
Tandil		192.000	-	-	-	-	-	-	-	-
T.Arroyos		95.000	-	-	-	-	-	-	-	-
25 de Mayo		15.500	-	-	-	-	-	-	-	-
BUENOS AIRES	16/17	788.750	-	-	-	-	-	-	-	-
	15/16	745.540	-	-	-	-	-	-	-	-
Laboulaye		8.000	-	-	-	-	-	-	-	-
M. Juárez		1.950	-	-	-	-	-	-	-	-
Río Cuarto		3.270	-	-	-	-	-	-	-	-
S. Francisco		4.000	-	-	-	-	-	-	-	-
Villa María		-	-	-	-	-	-	-	-	-
CORDOBA	16/17	17.220	-	-	-	-	-	-	-	-
	15/16	20.070	-	-	-	-	-	12	-	-
Paraná		3.500	-	-	-	-	-	-	-	-
R. del Tala		545	-	-	-	-	-	-	-	-
ENTRE RIOS	16/17	4.045	-	-	-	-	-	-	-	-
	15/16	2.800	-	-	-	-	-	28	-	-
General Pico		75.550	-	-	-	-	-	-	-	-
Santa Rosa		130.000	-	-	-	-	-	-	-	-
LA PAMPA	16/17	205.550	-	-	-	-	-	-	-	-
	15/16	230.000	-	-	-	-	-	-	-	-
Avellaneda		120.000	-	8	19	46	79	96	-	114.660
C. de Gómez		11.000	-	-	-	-	15	32	-	3.550
Casilda		-	-	-	-	-	-	-	-	-
Rafaela		69.000	-	-	-	17	45	86	4.000	56.120
V. Tuerto		600	-	-	-	-	-	-	-	-
SANTA FE	16/17	200.600	-	5	12	34	64	89	4.000	174.330
	15/16	116.950	5	17	41	78	93	98	-	-
CATAMARCA		-	-	-	-	-	-	-	-	-
CORRIENTES		-	-	-	-	-	-	-	-	-
CHACO (Charata)		203.000	20	45	66	85	87	96	12.675	182.580
CHACO (Pcia. R. S. Peña)		181.600	16	37	63	82	95	97	1.400	175.370
FORMOSA		6.500	-	-	-	-	-	-	-	-
JUJUY		-	-	-	-	-	-	-	-	-
MISIONES		-	-	-	-	-	-	-	-	-
SALTA		-	-	-	-	-	-	-	-	-
SAN LUIS		9.500	-	-	-	-	-	-	-	-
S. ESTERO (S. del Estero)		-	-	-	-	-	-	-	-	-
S. ESTERO (Quimilí)		23.800	-	-	-	-	22	52	-	12.300
TUCUMAN		-	-	-	-	-	-	-	-	-
TOTAL PAIS	16/17	1.640.565	4	10	16	23	29	34	18.075	544.580
	15/16	1.435.147	7	12	19	28	34	35	-	-

(*) Cifras Provisorias

Las AREAS están expresadas en hectáreas.

ESTIMACIONES AGRICOLAS

Min. De AGROINDUSTRIA



ESTADO DE LOS CULTIVOS
Y HUMEDAD DEL SUELO

HUMEDAD Y ESTADO DE LOS CULTIVOS

Desde el 27/01/17 hasta el 02/02/17

PROVINCIA	DELEGACION	MAIZ									GIRASOL											
		Estadio Fenológico				Estado General				Humedad	Estadio Fenológico (*)				Estado General				Humedad			
		E	C	F	L	M	MB	B	R		M	E	C	F	L	M	MB	B		R	M	
BUENOS AIRES	BAHIA BLANCA	-	86	14	-	-	-	52	44	4	S	-	-	70	30	-	-	53	47	-	S	
	BOLIVAR	-	-	63	37	-	-	100	-	-	A	-	-	100	-	-	-	100	-	-	A	
	BRAGADO	-	30	70	-	-	-	100	-	-	A	-	-	80	20	-	-	100	-	-	A	
	GENERAL MADARIAGA	-	-	89	11	-	-	82	19	-	R	-	-	54	46	-	-	81	19	-	R	
	JUNIN	-	-	24	76	-	-	100	-	-	A	-	10	90	-	-	-	100	-	-	A	
	LA PLATA	-	4	80	16	-	-	83	17	-	A	-	-	80	20	-	-	82	18	-	A	
	LINCOLN	-	-	42	58	-	-	75	25	-	E/A	-	-	40	60	-	-	72	28	-	E/A	
	PEHUAJO	-	7	30	63	-	-	48	52	-	A/R	-	-	-	100	-	-	58	42	-	A	
	PERGAMINO	-	-	7	93	-	-	72	28	-	A/E	-	-	-	100	-	-	100	-	-	A/E	
	PIGÜE	-	65	35	-	-	-	100	-	-	S/A	-	8	76	16	-	-	100	-	-	S	
	SALLIQUELO	-	16	84	-	-	-	100	-	-	R	-	7	93	-	-	-	100	-	-	R	
	TANDIL	-	-	100	-	-	-	44	56	-	R/PS	-	-	50	50	-	-	24	76	-	R/PS	
	TRES ARROYOS	-	-	-	-	-	-	-	-	-	A/R/PS	-	-	-	-	-	-	-	-	-	A/R	
25 DE MAYO	-	-	-	-	-	-	94	6	-	A	-	-	-	-	10	-	49	49	2	A		
CORDOBA	LABOULAYE	-	10	67	23	-	-	80	20	-	E/A	-	24	70	6	-	-	88	13	-	E/A	
	MARCOS JUAREZ	-	10	-	90	-	-	5	93	2	A	-	-	-	100	-	-	86	14	-	A/E	
	RIO CUARTO	-	50	20	30	-	-	100	-	-	A	-	-	40	60	-	-	100	-	-	A	
	SAN FRANCISCO	-	37	44	18	-	-	55	35	8	A/R/E	-	-	60	40	-	-	40	30	15	15	A/E
	VILLA MARIA	-	51	36	13	-	-	90	-	-	A	-	-	-	-	-	-	-	-	-	-	
ENTRE RIOS	PARANA	-	13	-	87	-	-	26	66	8	A	-	-	-	100	-	-	100	-	-	E/A	
	ROSARIO DEL TALA	-	15	-	74	10	-	11	19	5	A/R	-	14	-	-	-	-	-	-	-	A	
LA PAMPA	GENERAL PICO	-	54	30	16	-	-	100	-	-	R/PS	-	-	20	80	-	-	100	4	-	R/PS	
	SANTA ROSA	3	97	-	-	-	-	-	-	-	R/A	-	49	51	-	-	-	13	35	-	A/R	
SANTA FE	AVELLANEDA	14	3	13	41	29	-	83	17	-	A/R/E	-	-	-	-	100	-	79	21	-	E/A	
	CASILDA	-	25	-	75	-	-	13	81	6	E/A	-	-	-	-	-	-	-	-	-	-	
	CANADA de GOMEZ	-	30	-	70	-	-	45	25	19	11	A	-	-	-	-	100	50	30	20	-	E/A
	RAFAELA	12	8	-	80	-	-	52	30	18	A/E	-	-	-	-	-	100	-	63	29	7	E/A
VENADO TUERTO	-	-	-	100	-	-	100	-	-	A	-	-	-	100	-	-	100	-	-	-	A	
CATAMARCA	CATAMARCA	60	40	-	-	-	-	100	-	-	E/A	-	-	-	-	-	-	-	-	-	-	
CORRIENTES	CORRIENTES	-	-	-	-	-	-	-	-	-	-	-	-	-	-	-	-	-	-	-	-	
CHACO	CHARATA	-	73	16	11	-	-	17	45	32	5	R/A	-	-	-	0	100	16	47	31	6	A/R
	ROQUE SAENZ PENA	20	79	1	0	-	-	100	0	-	-	A	-	-	-	-	100	21	50	29	-	A
FORMOSA	FORMOSA	-	-	-	-	-	-	-	-	-	-	-	-	-	-	-	-	-	-	-	-	
JUJUY	JUJUY	40	60	-	-	-	-	100	-	-	A	-	-	-	-	-	-	-	-	-	-	
MISIONES	POSADAS	-	-	-	-	-	-	-	-	-	-	-	-	-	-	-	-	-	-	-	-	
SALTA	SALTA	-	100	-	-	-	-	91	9	-	A	-	-	-	-	-	-	-	-	-	-	
SAN LUIS	SAN LUIS	3	96	1	-	-	-	100	-	-	A	-	2	98	-	-	-	100	-	-	A	
SANTIAGO DEL ESTERO	SANTIAGO DEL ESTERO	-	58	38	3	-	-	100	-	-	A/R	-	-	-	-	-	-	-	-	-	-	
	QUIMILI	5	83	12	-	-	-	4	87	6	4	A/R	-	-	-	-	100	-	96	4	-	A/R
TUCUMAN	TUCUMAN	53	46	1	-	-	-	100	-	-	A/R	-	-	-	-	-	-	-	-	-	-	

Las cifras expresan porcentaje de la superficie del área sembrada.

Estado general: MB: Muy Bueno, B: Bueno, R: Regular, M:Malo.

Humedad: A: Adecuada, R: Regular, E: Exceso, I: Inundación, PS: Principio de Sequía, S: Sequía.

Estadio Fenológico: E: Emergencia; C: Crecimiento; F: Floración; L: Llenado; M: Madurez

(*) La sumatoria puede ser inferior a 100, correspondiendo la diferencia a siembras aún sin emerger.



HUMEDAD Y ESTADO DE LOS CULTIVOS

Desde el 27/01/17 hasta el 02/02/17

PROVINCIA	DELEGACION	SOJA de primera								SOJA de segunda								HUMEDAD	
		Estadio Fenológico (*)					Estado General			Estadio Fenológico(*)					Estado General				
		E	C	F	L	M	MB	B	R	M	E	C	F	L	M	MB	B		R
BUENOS AIRES	BAHIA BLANCA	-	-	-	-	-	-	-	-	-	-	-	-	-	-	-	-	-	-
	BOLIVAR	-	-	100	-	-	-	100	-	-	33	58	9	-	-	-	100	-	-
	BRAGADO	-	80	20	-	-	-	100	-	-	-	100	-	-	-	-	-	-	-
	GRAL. MADARIAGA	-	93	7	-	-	-	100	-	-	14	86	-	-	-	-	10	-	-
	JUNIN	-	100	-	-	-	-	100	-	-	-	100	-	-	-	-	100	-	-
	LA PLATA	-	-	100	-	-	87	13	-	-	-	100	-	-	-	90	-	-	-
	LINCOLN	-	-	88	12	-	-	73	27	-	-	100	-	-	-	-	69	31	-
	PEHUAJO	-	31	69	-	-	-	46	54	-	-	100	-	-	-	62	38	-	-
	PERGAMINO	-	11	89	-	-	71	29	-	-	-	83	17	-	-	-	100	-	-
	PIGÜE	-	65	35	-	-	-	99	-	-	50	46	-	-	-	-	94	6	-
	SALLIQUELO	-	-	100	-	-	-	100	-	-	-	56	45	-	-	-	100	-	-
	TANDIL	-	100	-	-	-	-	34	67	-	-	100	-	-	-	-	23	77	-
	TRES ARROYOS	-	-	-	-	-	-	-	-	-	-	-	-	-	-	-	-	-	-
25 DE MAYO	-	-	-	-	-	-	-	-	-	-	-	-	-	-	-	100	-	-	
CORDOBA	LABOULAYE	-	42	58	-	-	-	80	20	-	-	89	11	-	-	-	75	25	-
	MARCOS JUAREZ	-	-	2	98	-	5	90	5	-	-	30	70	-	-	-	90	10	0
	RIO CUARTO	-	-	90	10	-	-	100	-	-	-	100	0	-	-	-	100	-	-
	SAN FRANCISCO	-	46	41	13	-	51	34	6	4	-	58	42	-	-	60	29	5	5
ENTRE RIOS	VILLA MARIA	-	72	28	-	-	-	100	-	-	7	85	8	-	-	-	100	-	-
	PARANA	-	6	94	-	-	11	85	5	-	-	100	-	-	-	-	100	-	-
LA PAMPA	ROSARIO DEL TALA	-	70	30	-	-	-	-	-	-	90	10	-	-	-	-	-	-	-
	GENERAL PICO	-	22	69	9	-	-	100	-	-	-	100	-	-	-	-	100	-	-
SANTA FE	SANTA ROSA	16	83	-	-	-	-	-	-	-	39	61	-	-	-	-	-	-	-
	AVELLANEDA	25	51	24	-	-	-	85	15	-	44	56	-	-	-	-	84	16	-
	CASILDA	-	-	20	80	-	16	55	18	11	-	100	-	-	-	-	62	23	15
	CAÑADA de GOMEZ	-	-	-	100	-	39	32	18	7	-	10	64	26	-	34	32	20	8
	RAFAELA	-	-	41	59	-	-	60	27	13	-	57	43	-	-	-	51	32	16
CATAMARCA	VENADO TUERTO	-	-	-	100	-	-	100	-	-	-	100	-	-	-	-	100	-	-
CATAMARCA	CATAMARCA	50	40	10	-	-	-	100	-	-	-	-	-	-	-	-	-	-	-
CORRIENTES	CORRIENTES	-	-	-	-	-	-	-	-	-	-	-	-	-	-	-	-	-	-
CHACO	CHARATA	-	90	10	-	-	40	72	3	-	-	-	-	-	-	-	-	-	-
	Pcia. R. S. PENA	3	96	0	0	-	76	24	-	-	-	-	-	-	-	-	-	-	-
FORMOSA	FORMOSA	-	-	-	-	-	-	-	-	-	-	-	-	-	-	-	-	-	-
JUJUY	JUJUY	39	61	0	-	-	-	100	-	-	-	-	-	-	-	-	-	-	-
MISIONES	POSADAS	-	-	-	-	-	-	-	-	-	-	-	-	-	-	-	-	-	-
SALTA	SALTA	-	100	-	-	-	-	84	16	-	-	-	-	-	-	-	-	-	-
SAN LUIS	SAN LUIS	-	100	-	-	-	-	100	-	-	-	100	-	-	-	-	100	-	-
SANTIAGO DEL ESTERO	SANTIAGO DEL ESTERO	-	63	37	-	-	-	100	-	-	-	-	-	-	-	-	-	-	-
	QUIMILI	6	92	2	-	-	4	89	4	3	-	-	-	-	-	-	-	-	-
TUCUMAN	TUCUMAN	14	66	20	-	-	-	100	-	-	-	-	-	-	-	-	-	-	-

Las cifras expresan porcentaje de la superficie del área sembrada.

Estado general: MB: Muy Bueno, B: Bueno, R: Regular, M:Malo.

Humedad: A: Adecuada, R: Regular, E: Exceso, I: Inundación, PS: Principio de Sequía, S: Sequía.

Estadio Fenológico: E: Emergencia; C:Crecimiento; F: Floración; L: Llenado; M: Madurez

(*) La sumatoria puede ser inferior a 100, correspondiendo la diferencia a siembras aún sin emerger.

Más información <http://www.sii.gov.ar/informes>